

Fiche technique

Genuine Comfort PTAC/PTHP traversant le mur 26 po

Dimensions de l'unité : 26 po L x 15-3/4 po H

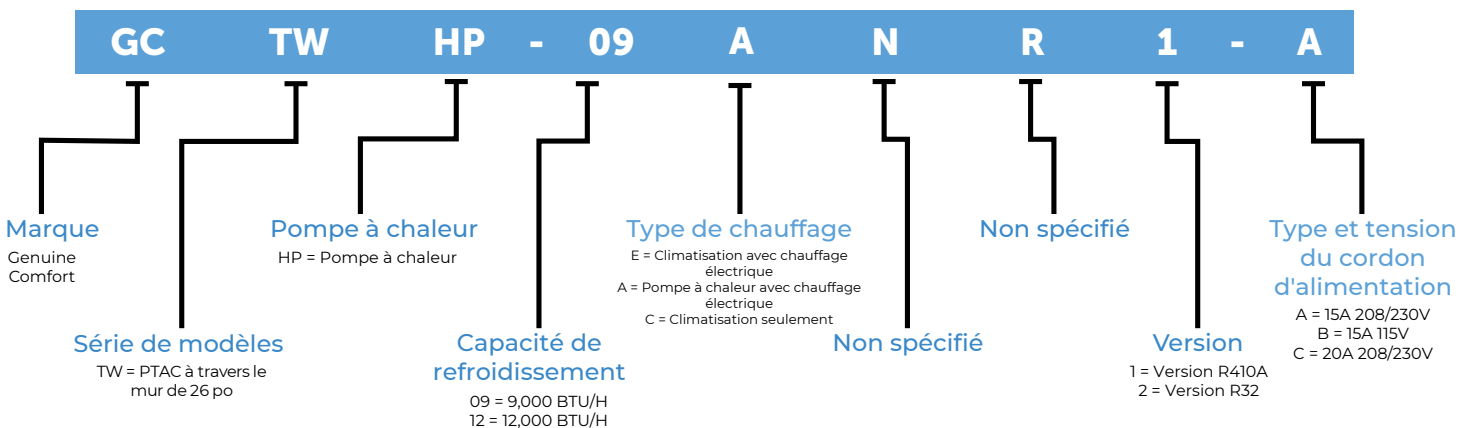
FONCTIONNALITÉS

- Commandes numériques
- Filtre coulissant lavable et facile à nettoyer
- Volets d'aération réglables
- 2 vitesses de ventilateur intérieur
- Télécommande portative (non incluse)
- Affichage des codes d'erreur pour un diagnostic facile
- Deux moteurs pour un fonctionnement silencieux et efficace
- Option de contrôle du thermostat mural 24 volts
- Protection et efficacité du compresseur temporisateur
- Réfrigérant R410a
- Garantie Genuine Care : 1 an de remplacement de l'unité (si les pièces et la main-d'œuvre ne sont pas disponibles), 6 ans de remplacement des pièces



IDENTIFICATION DU MODÈLE

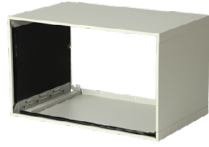
Exemple: **GCTWHP-09ANR1-A**



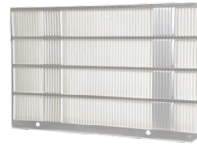
ACCESSOIRES *VENDU SÉPARÉMENT



TÉLÉCOMMANDE
PORTATIVE



MANCHON MURAL



GRILLE ESTAMPÉE



GRILLE
ARCHITECTURAL
E



THERMOSTAT
SANS FIL + FILAIRE



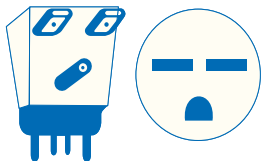
THERMOSTAT À
CAPTEUR DE
PRÉSENCE



THERMOSTAT EMS

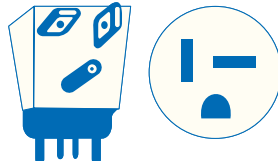
TYPE DE PRISE

TANDEM



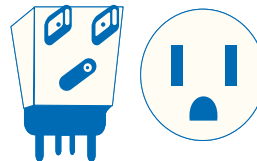
LCDI (NEMA 6-15P)
208V/230V 15A

PERPENDICULAIRE



LCDI (NEMA 6-20P)
208V/230V 20A

PARALLÈLE



LCDI (NEMA 5-15P)
115V 15A

CARACTÉRISTIQUES (REFROIDISSEMENT AVEC CHAUFFAGE ÉLECTRIQUE)

ID du modèle			GCTW-09ENR1-A	GCTW-09ENR1-C	GCTW-12ENR1-A	GCTW-12ENR1-A
Alimentation électrique	Tension (1 Ph., 60 Hz)	V	230/208V	230/208V	230/208V	230/208V
	Capacité	Btu/h	9400/9300	9400/9300	11800/11600	11800/11600
Refroidissement	Entrée	W	940/910	940/910	1185/1145	1185/1145
		EER	10.0/10.2	10.0/10.2	10.0/10.1	10.0/10.1
	Capacité	Btu/h	8500/6900	11772/9656	8500/6900	11772/9656
radiateur électrique	Entrée	W	2550/2090	3450/2830	2550/2090	3450/2830
		A	11.1/10	15/13.6	11.1/10	15/13.6
Consommation maximale d'entrée	W		2565	3465	2565	3465
Courant maximal	A		11.30	15.2	11.30	15.2
Débit d'air intérieur (L/M/H)	CFM		182 / 235 / 270	182 / 235 / 270	182 / 235 / 270	182 / 235 / 270
Air frais extérieur	CFM		24	24	24	24
Niveau sonore intérieur (L/M/H)	dB(a)		55 / 58 / 60	55 / 58 / 60	55 / 58 / 60	55 / 58 / 60
Niveau sonore extérieur (L/M/H)	dB(a)		67	67	67	67
Dimensions de l'unité (L x H x P)	pouce		26 x 15.6 x 21.57	26 x 15.6 x 21.57	26 x 15.6 x 21.57	26 x 15.6 x 21.57
Dimensions du colis (L x P x H)	pouce		30.12 x 18.9 x 24.8	30.12 x 18.9 x 24.8	30.12 x 18.9 x 24.8	30.12 x 18.9 x 24.8
Poids net/brut	livres		83/93	83/93	84 / 94	84 / 94
Type de réfrigérant			R410A	R410A	R410A	R410A
Température de fonctionnement (intérieure)	C		16 - 32	16 - 32	16 - 32	16 - 32
	F		60 - 90	60 - 90	60 - 90	60 - 90
	C		16-46	16-46	16-46	16-46
Ambient Temperature (Outdoor)	F		60.8-114.8	60.8-114.8	60.8-114.8	60.8-114.8
Type de cordon			LCDI-15A	LCDI-20A	LCDI-15A	LCDI-20A
Longueur du cordon	pi		6.5	6.5	6.5	6.5

CARACTÉRISTIQUES TECHNIQUES (POMPE À CHALEUR AVEC CHAUFFAGE ÉLECTRIQUE)

ID du modèle		GCTWHP-09ANR1-B	GCTWHP-09ANR1-A	GCTWHP-09ANR1-C
Alimentation électrique	Voltage (1 Ph., 60Hz)	V	115V	230/208V
	Capacity	Btu/h	9000	9300/9100
Refroidissement	Input	W	920	940/910
		EER	9.8	9.9/10.0
	Capacity	Btu/h	8500	8800/8600
Chauffage	Input	W	805	830/810
		FLIC	3.1	3.1/ 3.1
	Capacity	Btu/h	4265/3517	8500/6900
radiateur électrique	Input	ⓂW	1250/1031	2550/2090
		A	5.3/5	11.1/10
Consommation maximale d'entrée		W	1270	2565
Courant maximal		A	11.45	11.30
Débit d'air intérieur (L/M/H)		CFM	182 / 235 / 270	182 / 235 / 270
Air frais extérieur		CFM	24	24
Niveau sonore intérieur (L/M/H)		dB(a)	55 / 57 / 59	55 / 58 / 60
Niveau sonore extérieur (L/M/H)		dB(a)	67	67
Dimensions de l'unité (L x H x P)		pouce	26 x 15.6 x 21.57	26 x 15.6 x 21.57
Dimensions du colis (L x P x H)		inch	30.12 x 18.9 x 24.8	30.12 x 18.9 x 24.8
Poids net/brut		lbs.	84/94	84/94
Type de réfrigérant			R410A	R410A
Température de fonctionnement (intérieure)		C	16 - 32	16 - 32
		F	60 - 90	60 - 90
Température ambiante (extérieure)		C (Refroidissement)	16-46	16-46
		F (Refroidissement)	60.8-114.8	60.8-114.8
		C (Chauffage)	5-24	5-24
		F (Chauffage)	41-75.2	41-75.2
Type de cordon			LCDI-15A	LCDI-15A
Longueur du cordon		pi	6.5	6.5

CARACTÉRISTIQUES TECHNIQUES (POMPE À CHALEUR AVEC CHAUFFAGE ÉLECTRIQUE) (SUITE)

ID du modèle			GCTWHP-12ANR1-A	GCTWHP-09ANR1-A
Alimentation électrique	Tension (1 Ph., 60 Hz)	V	230/208V	230/208V
	Capacité	Btu/h	11700/11500	11700/11500
Refroidissement	Entrée	W	1220/1200	1220/1200
		EER	9.6/9.6	9.6/9.6
	Capacité	Btu/h	11400/11200	11400/11200
Chauffage	Entrée	W	1160/1140	1160/1140
		FLIC	2.9/2.9	2.9/2.9
	Capacité	Btu/h	8500/6900	11772/9656
radiateur électrique	Entrée	W	2550/2090	3450/2830
		A	11.1/10	15/13.6
Consommation maximale d'entrée		W	2565	3465
Courant maximal		A	11.30	15.2
Débit d'air intérieur (L/M/H)		CFM	182 / 235 / 270	182 / 235 / 270
Air frais extérieur		CFM	24	24
Niveau sonore intérieur (L/M/H)		dB(a)	55 / 57 / 59	55 / 58 / 60
Niveau sonore extérieur (L/M/H)		dB(a)	67	67
Dimensions de l'unité (L x H x P)		pouce	26 x 15.6 x 21.57	26 x 15.6 x 21.57
Dimensions du colis (L x P x H)		pouce	30.12 x 18.9 x 24.8	30.12 x 18.9 x 24.8
Poids net/brut		livres	97/110	97/110
Type de réfrigérant			R410A	R410A
Température de fonctionnement (intérieure)		C	16 - 32	16 - 32
		F	60 - 90	60 - 90
Température ambiante (extérieure)		C (Refroidissement)	16-46	16-46
		F (Refroidissement)	60.8-114.8	60.8-114.8
		C (Chauffage)	5-24	5-24
		F (Chauffage)	41-75.2	41-75.2
Type de cordon			LCDI-15A	LCDI-20A
Longueur du cordon		pi	6.5	6.5

CARACTÉRISTIQUES (REFROIDISSEMENT UNIQUEMENT)

ID du modèle		GCTW-09CBR1-B	GCTW-12CBR1-B	GCTW-12CNR1-B	
Alimentation électrique	Tension (1 Ph., 60 Hz)	V	115V	115V	230/208V
	Capacité	Btu/h	9000	11800	11800/11600
Refroidissement	Entrée	W	920	1200	1185/1145
		EER	9.8	9.8	10.0/10.1
Consommation maximale d'entrée		W	1178	1423	1465
Courant maximal		A	11.5	15.63	8.1
Débit d'air intérieur (L/M/H)		CFM	194 / 253 / 288	194 / 253 / 288	194 / 253 / 288
Air frais extérieur		CFM	24	24	24
Niveau sonore intérieur (L/M/H)		dB(a)	55 / 57 / 59	55 / 57 / 59	55 / 58 / 60
Niveau sonore extérieur (L/M/H)		dB(a)	67	67	67
Dimensions de l'unité (L x H x P)		pouce	26 x 15.6 x 21.57	26 x 15.6 x 21.57	26 x 15.6 x 21.57
Dimensions du colis (L x P x H)		pouce	30.12 x 18.9 x 24.8	30.12 x 18.9 x 24.8	30.12 x 18.9 x 24.8
Poids net/brut		lbs.	80/90	84/94	82/92
Type de réfrigérant			R410A	R410A	R410A
Température de fonctionnement (intérieure)	C		16 - 32	16 - 32	16 - 32
	F		60 - 90	60 - 90	60 - 90
Température ambiante (extérieure)	C		16-46	16-46	16-46
	F		60.8-114.8	60.8-114.8	60.8-114.8
Type de cordon			LCDI-15A	LCDI-15A	LCDI-15A
Longueur du cordon		pi	6.5	6.5	6.5

Le fabricant se réserve le droit de modifier les spécifications. Nos produits subissent des améliorations constantes. Genuine Comfort se réserve le droit de modifier la conception et les spécifications de ses produits, voire d'en interrompre la conception sans préavis et sans aucune obligation.